



LES FORMATIONS

Eliteminds





3

BE ALONE
100% en ligne

5

BE TOGETHER
En distanciel

7

BE CHAMPION
En distanciel

9

MASTERMIND
En présentiel

11

BE BUSINESS MENTORAT
En présentiel/distanciel

13

BE BUSINESS COHORTE
En présentiel



BE ALONE



PUBLIC: Toutes personnes souhaitant développer leur mindset de **CHAMPION SEUL**.



PRE-REQUIS:

- Etre volontaire
- Savoir travailler en autonomie
- Souhait de travailler sur soi



OBJECTIFS: Etre épanoui personnellement et professionnellement en travaillant sur le Mindset principalement par le plaisir, le bien-être tout en ayant une meilleure connaissance de soi. Comprendre les blocages afin de retrouver sérénité et confiance.



PROFILS: Cette formation s'adresse aux personnes souhaitant découvrir les fondements du Mindset issus des plus grands (sportifs, leaders...)



PROFILS DU FORMATEUR: Cette plateforme est animée par un expert en optimisation de la performance pour sportifs de haut niveau et entrepreneurs.



SOUS OBJECTIFS PEDAGOGIQUES: A la fin des 4 modules la personne formation sera en capacité de:

- Détenir un mindset à toute épreuve permettant de mettre en place les actions au quotidien
- Créer sa Vision clairement définie pour pouvoir avancer dans la direction qui est la sienne.
- Savoir travailler sur le couplage pensées émotions en situation de pression et d'arriver avec sérénité et confiance pour avancer vers son projet.
- Savoir s'organiser dans sa vie pour rester au top



MODALITES: La personne va à son rythme tout en ayant accès à la plateforme de formation **à VIE**.



Durant cette formation:

- Mise en situations / Exercices
- Travail sur une plateforme en ligne totalement accessibles grâce à des codes personnalisés
- Accès à des exercices outils transposables au quotidien

Après la formation:

- La personne a accès à la plateforme **à VIE**.
- Trois mois après la formation, les personnes sont contactées pour savoir ce qu'elles ont pu mettre en place au quotidien.
- Un questionnaire est envoyé par mail 1 an après la formation pour savoir ce qu'elle a pu mettre en pratique et où elle se situe dans sa VIE.
- Une fois par an, ELITEMINDS réalise une grande enquête sur l'avenir des bénéficiaires de **BE ALONE** : « Qu'êtes-vous devenu(e) ? ».
- Accès aux mises à jour de la plateforme.



BE ALONE



STRATEGIE:

- Une formation dans la durée où la personne avance à son rythme.
- Un pédagogie qui s'adapte à tout le monde.
- Une pédagogie qui permet à chacun grâce aux outils, mécanismes de les mettre en place chaque jour et peut revenir à chaque moment de sa vie.
- Plateforme accessible à vie.



LES ATOUTS DE LA FORMATION:

- Réactualisation permanente de la plateforme.
- Utilisation de cas concrets, pour permettre à la personne de se mettre en action.
- Formateur spécialiste du mindset des plus grands leaders.
- Pédagogie centrée sur les personnes pour qu'elles soient au cœur de la formation.



DEROULEMENT DE LA FORMATION:

MODULE 1: CONNAISSANCE DE SOI. QUI SUIS-JE ?

- Avoir de la clarté sur votre vision tout en étant aligné sur vos pensées, vos paroles et vos actions.
- Mettre en place un processus dans le but de rester focus sur ce qui est réalisable pour vous.
- Apprendre à ne plus procrastiner dans les situations de pressions.

MODULE 2: QUI JE VEUX ETRE ?

- Arriver à se faire confiance grâce à des exercices transposables au quotidien
- Dépasser à la zone de confort à la zone de croissance
- Passer du négatif au positif

MODULE 3: COMMENT GERER MON ENERGIE ?

- Comprendre et connaître les 4 facteurs principaux de la gestion de votre énergie.
- Mieux connaître les bienfaits de votre sommeil.
- Gérer votre corps

MODULE 4: COMMENT GERER MON TEMPS? MES PEURS ?

- Planifier son temps
- Savoir gérer ses peurs qui empêchent d'avancer
- Apprendre à mieux gérer vos émotions, pour être le leader de votre vie



CONDITIONS:

- TARIF: 444€uros TTC
- LIEU: Pays Francophones



CONTACT:

- 06 66 30 25 23/06 62 26 71 79
- charles.drouard45@gmail.com
- www.charlesdrouard.com

Délais d'accès: Eliteminds s'engage à répondre sous 48H aux différentes demandes d'informations concernant les formations. Dès que le contact sera établi nous pourrons décider conjointement en lien avec les besoins de la mise en place de la formation. Le délai maximal de la mise en place de la formation est d'un mois.

Accès/Handicaps : Eliteminds ouvre ses formations à tout le monde. Néanmoins si vous avez des questions n'hésitez pas à nous contacter pour discuter des modalités et ainsi adapter nos formations, nos pédagogies en fonction des situations.

Dans le cas échéant ou nous ne pouvons accueillir le handicap au sein de nos formations, nous vous orienterons vers une structure susceptible de vous accueillir et présentant les mêmes objectifs que la formations souhaitée.



BE TOGETHER



PUBLIC: Toute personne souhaitant développer son mindset de **CHAMPION en compagnie** d'un expert de la haute performance.



PRE-REQUIS:

- Etre volontaire
- Avoir déjà travaillé sur soi
- Envie d'aller encore plus loin sur son mindset



OBJECTIFS: Etre épanoui personnellement et professionnellement en travaillant sur le Mindset principalement par le plaisir, le bien-être tout en ayant une meilleure connaissance de soi.

Travailler en profondeur sur le couplage pensées/émotions en lien avec les objectifs de chacun.



PROFILS: Cette formation s'adresse aux personnes souhaitant découvrir les fondements du Mindset issus des plus grands (sportifs, entrepreneurs...)



PROFILS DU FORMATEUR: Cette formation est animée par un expert en optimisation de la performance pour sportifs de haut niveau et entrepreneurs.

SOUS OBJECTIFS PEDAGOGIQUES: A la fin des 4 modules, la personne en formation sera en capacité de:

- Détenir un mindset à toute épreuve permettant de mettre en place les actions au quotidien
- Créer sa Vision clairement définie pour pouvoir avancer dans la direction qui est la sienne.
- Savoir travailler sur le couplage pensées émotions en situation de pression et d'arriver avec sérénité et confiance pour avancer vers son projet.
- Savoir s'organiser dans sa vie



MODALITES:

Formation en ligne accessible **à VIE**
Accompagnement pendant **2 mois**
(1 séance/15 jours à mes côtés)



Durant votre formation:

- Mise en situations / Exercices
- Travail sur une plateforme en ligne totalement accessibles grâce à des codes personnalisés
- Accès à des exercices outils transposables au quotidien
- Temps dédié à l'ancrage des savoirs dans la réalité de chacun
- Avoir accès à des échanges avec d'autres coachés pour avancer ensemble.

Après la formation:

- La personne a accès à VIE à la plateforme en ligne.
- Trois mois après la formation, les personnes sont contactées pour savoir ce qu'elles ont pu mettre en place au quotidien.
- Un questionnaire est envoyé par mail 1 an après la formation pour savoir ce qu'elle a pu mettre en pratique et où elle se situe dans sa vie.
- Une fois par an, ELITEMINDS réalise une grande enquête sur l'avenir des bénéficiaires de **BE TOGETHER** : « *Qu'êtes-vous devenu(e) ?* ».
- Accès aux mises à jour de la plateforme.



BE TOGETHER



STRATEGIE:

- Une formation dans la durée où la personne est sollicitée une fois **tous les 15 jours** par le formateur.
- Une pédagogie qui s'adapte à tout le monde.
- Une pédagogie qui permet à chacun grâce aux outils, mécanismes de les mettre en place chaque jour et peut revenir à chaque moment de sa vie.
- Plateforme accessible à vie.



LES ATOUTS DE LA FORMATION:

- Réactualisation permanente de la plateforme pour coller à la réalité et à la culture de l'entreprise.
- Utilisation de cas concrets, pour permettre à la personne de se mettre en action.
- Formateur spécialiste du mindset des plus grands leaders.
- Pédagogie centrée sur les personnes pour qu'elle soit au cœur de la formation.



DEROULEMENT DE LA FORMATION:

MODULE 1: CONNAISSANCE DE SOI. QUI SUIS-JE ?

- Avoir de la clarté sur votre vision tout en étant aligné sur vos pensées, vos paroles et vos actions.
- Mettre en place un processus dans le but de rester focus sur ce qui est réalisable pour vous.
- Apprendre à ne plus procrastiner dans les situations de pressions.

MODULE 2: QUI JE VEUX ETRE ?

- Arriver à se faire confiance grâce à des exercices transposables au quotidien
- Dépasser à la zone de confort à la zone de croissance
- Passer du négatif au positif

MODULE 3: COMMENT GERER MON ENERGIE ?

- Comprendre et connaître les 4 facteurs principaux de la gestion de votre énergie.
- Mieux connaître les bienfaits de votre sommeil.
- Gérer votre corps

MODULE 4: COMMENT GERER MON TEMPS? MES PEURS ?

- Planifier son temps
- Savoir gérer ses peurs qui empêchent d'avancer
- Apprendre à mieux gérer vos émotions, pour être le leader de votre vie



CONDITIONS:

- TARIF: 944€uros TTC
- LIEU: Pays Francophones



CONTACT:

- 06 66 30 25 23/ 06 62 26 71 79
- charles.drouard45@gmail.com
- www.charlesdrouard.com

Délais d'accès: Eliteminds s'engage à répondre sous 48H aux différentes demandes d'informations concernant les formations. Dès que le contact sera établi nous pourrons décider conjointement en lien avec les besoins de la mise en place de la formation. Le délai maximal de la mise en place de la formation est d'un mois.

Accès/Handicaps : Eliteminds ouvre ses formations à tout le monde. Néanmoins si vous avez des questions n'hésitez pas à nous contacter pour discuter des modalités et ainsi adapter nos formations, nos pédagogies en fonction des situations.

Dans le cas échéant ou nous ne pouvons accueillir le handicap au sein de nos formations, nous vous orienterons vers une structure susceptible de vous accueillir et présentant les mêmes objectifs que la formations souhaitée.



BE CHAMPION



PUBLIC: Les **entrepreneurs** souhaitant développer leurs **mindset** par un expert de la haute performance et **comprendre les stratégies entrepreneuriales adaptées au client pour augmenter le CA.**



PRE-REQUIS:

- Avoir déjà une expérience sur le terrain
- Avoir déjà travaillé sur soi
- Envie d'aller encore plus loin sur son mindset et son entreprise
- Avoir envie de développer son business



OBJECTIFS: A la fin de la formation, les participants seront capables de mieux de connaître les stratégies les plus simples et éthiques pour développer une carrière passionnante.



PROFILS: Cette formation s'adresse aux professionnels commerciaux/entrepreneurs indépendants désireux de devenir meilleur dans le mindset/vente pour augmenter le CA



PROFILS DES FORMATEURS: Cette formation est animée par un expert en optimisation de la performance pour sportifs de haut niveau et entrepreneurs.

SOUS OBJECTIFS PEDAGOGIQUES: A la fin des 6 modules, la personne en formation sera en capacité de:

- Détenir un mindset à toute épreuve permettant de mettre en place les actions au quotidien
- Comprendre le besoin des clients
- Mettre en adéquation votre offre avec la demande du client
- Mettre le prospect en confiance pour pouvoir finaliser la vente
- Se faire connaître et avoir un éventail de prospection plus large adaptées
- Connaître les meilleures stratégies web disponibles en 2023



MODALITES:

Formation en ligne accessible **à VIE**
Accompagnement pendant **3 mois**
(1 séance/15 jours à mes côtés)



Durant votre formation:

- Mise en situations / Exercices
- Travail sur une plateforme en ligne totalement accessibles grâce à des codes personnalisés
- Accès à des exercices outils transposables au quotidien
- Temps dédié à l'ancrage des savoirs dans la réalité de chacun
- Avoir accès à des échanges avec d'autres coachés pour avancer ensemble.

Après la formation:

- La personne a accès à VIE à la plateforme en ligne.
- Le stagiaire remplira un questionnaire pour savoir si la formation a répondu à ses attentes.
- Trois mois après la formation, les personnes sont contactées pour savoir ce qu'elles ont pu mettre en place au quotidien.
- Une fois par an, ELITEMINDS réalise une grande enquête sur l'avenir des bénéficiaires de : **BE CHAMPION**
« *Qu'êtes-vous devenu(e) ?* ».
- Accès aux mises à jour de la plateforme.



BE CHAMPION



STRATEGIE:

- Une formation dans la durée où la personne est sollicitée **tous les 15 jours** par son coach.
- Une pédagogie qui s'adapte à tout le monde.
- Une pédagogie qui permet à chacun grâce aux outils, mécanismes de les mettre en place chaque jour et peut revenir à chaque moment de sa vie.
- Plateforme accessible à vie.



DEROULEMENT DE LA FORMATION:

MODULE 1: CONNAISSANCE DE SOI. QUI SUIS-JE ?

- Mieux se connaître grâce à des outils simples
- Intégrer les fondements du mindset
- Travail sur votre vision en toute confiance
- Passer du négatif au positif

MODULE 2: COMMENT GERER VOTRE ENERGIE?

- Savoir gérer ses émotions, peurs...
- Comprendre les énergies autour de vous
- Autodiagnostic sur ses habitudes
- Etablir une routine quotidienne
- Savoir gérer son temps

MODULE 3: MON CLIENT IDEAL

- Travail sur l'argent, source de conflit
- Se défaire des blocages monétaires
- Savoir reconnaître son client idéal
- Savoir vendre avec énergie



LES ATOUTS DE LA FORMATION:

- Réactualisation permanente de la plateforme pour coller à la réalité et à la culture de l'entreprise.
- Utilisation de cas concrets, pour permettre à la personne de se mettre en action.
- Formateur spécialiste du mindset des plus grands leaders.
- Pédagogie centrée sur les personnes pour qu'elles soient au cœur de la formation.

MODULE 4: IMPLEMENTATION

- Connaître les nouvelles technologies
- Savoir construire son image d'excellent commercial
- Savoir utiliser vos sens pour être au top

MODULE 5: MAITRISE DE LA VENTE

- Savoir crédibiliser votre offre
- Savoir gérer les objections clients
- Savoir valoriser son prospect
- Savoir créer un contrat
- Savoir obtenir un accord ultime

MODULE 6: STRATEGIE

- Préparer sa masterclass, sa façon de communiquer, storytelling, offres
- Comprendre les différentes stratégies pour atteindre les prospects



CONDITIONS:

- TARIF: 1944€ TTC
- LIEU: Pays Francophones



CONTACT:

- 06 66 30 25 23
- charles.drouard45@gmail.com
- www.charlesdrouard.com

Délais d'accès: Eliteminds s'engage à répondre sous 48H aux différentes demandes d'informations concernant les formations. Dès que le contact sera établi nous pourrons décider conjointement en lien avec les besoins de la mise en place de la formation. Le délai maximal de la mise en place de la formation est d'un mois.

Accès/Handicaps : Eliteminds ouvre ses formations à tout le monde. Néanmoins si vous avez des questions n'hésitez pas à nous contacter pour discuter des modalités et ainsi adapter nos formations, nos pédagogies en fonction des situations.

Dans le cas échéant ou nous ne pouvons accueillir le handicap au sein de nos formations, nous vous orienterons vers une structure susceptible de vous accueillir et présentant les mêmes objectifs que la formations souhaitée.



MASTERMIND Eliteminds



PUBLIC: Entre 6 et 10 personnes désireuses de progresser sur leur mindset dans le cadre d'objectifs professionnels et ou personnels (entrepreneurs, néo entrepreneurs, managers, entraîneurs, sportifs...)



PRE-REQUIS:

- Etre prêt à travailler en équipe
- Envie d'aller encore plus loin sur son mindset et son projet professionnel



OBJECTIFS: A la fin de la formation, les participants auront plus de clarté dans leur projet et pourront entamer les actions pour entamer le chemin qu'ils désirent prendre avec le cœur



PROFILS: Cette formation est pour les personnes qui ont l'impression qu'il y a un écart entre le potentiel et les résultats qu'ils obtiennent dans leurs vies et leurs activités professionnelles et se sentent seuls dans leur écosystème



PROFILS DES FORMATEURS: Cette formation est animée par des expert en optimisation de la performance, en leadership et mindset.

SOUS OBJECTIFS PEDAGOGIQUES: A la fin de la formation, les personnes seront en capacité de :

- Gagner en clarté sur leurs objectifs et leurs projets et passer à l'action.
- Gagner en confiance et leadership tout en étant aligné avec eux-mêmes.
- Savoir développer des relations efficaces de communication et de cohésion
- Etre alignées en fonction de leurs valeurs et leurs missions
- Trouver ce pour quoi elles sont vraiment faites dans la vie.
- Se libérer de toutes ces peurs ou croyances limitantes



MODALITES:

7 jours dans un pays reculé du monde pour se recentrer sur soi
8x 1h30 en collectif
8x 1h en individuel
Modules vidéos, groupe WhatsApp quotidien



Durant votre formation:

- Mise en situations/ Exercices
- Accès à des exercices outils transposables au quotidien
- Temps dédié à l'ancrage des savoirs dans la réalité de chacun
- Un groupe Whatsapp pour créer de la synergie
- Présence H24 avec les formateurs pendant 10 jours
- Questionnaire de fin de formation

Après la formation:

- Trois mois après la formation, les personnes sont contactées pour savoir ce que la personne a pu mettre en place au quotidien afin de savoir ce qui peut être fait pour améliorer la formation.
- Un questionnaire est envoyé par mail 1 mois, 3 mois et 1 an après la formation pour savoir ce qu'elle a pu mettre en pratique et où elle se situe dans sa vie professionnelle.
- Une fois par an, ELITEMINDS réalise une grande enquête sur l'avenir des bénéficiaires du **MASTERMIND** : « *Qu'êtes-vous devenu(e) ?* ».



MASTERMIND Eliteminds



STRATEGIE:

- Une formation sur une durée de **6 mois** où la personne aura accès à:
 - **7 jours dans un pays reculé** du monde pour se recentrer sur soi, **8x 1h30 en collectif, 8x 1h en individuel (soit 1 coaching/semaine)**, modules vidéos **à vie**, groupe WhatsApp
- Une pédagogie qui permet plus d'accès, plus de relations et plus de résultats.
- L'objectif est d'être porté par le groupe pour faire croître le leadership et développer cette notion de famille



DEROULEMENT DE LA FORMATION:

PARTIE 1: LES BASES DU MINDSET

- Travail sur la Vision de la personne (grand pourquoi)
- Travail sur les valeurs de la personne
- Définir son alignement interne et ses croyances limitantes

PARTIE 2: LA CONSCIENCE EMOTIONNELLE

- Mise en lumière des peurs
- Savoir mettre de la conscience sur les pensées et les émotions
- Savoir rester neutre émotionnellement et optimisme malgré les aléas

PARTIE 3: TROUVER SON MEILLEUR

- Comprendre les énergies autour de vous
- Etablir une routine quotidienne
- Autodiagnostiquer sa façon de fonctionner



LES ATOUTS DE LA FORMATION:

- Succession de coachings de groupes et individuels pour permettre à chacun de lever les blocages de chacun, mise en situation, échanges.
- Utilisation de cas concrets, pour permettre à la personne de se mettre en action.
- Formateur spécialiste du mindset des plus grands leaders.
- Le formateur est présent s'il y a besoin entre chaque session pour répondre à la satisfaction client

PARTIE 4: LA COMMUNICATION

- Savoir construire son image d'excellent communicant en comprenant les types de personnalités
- Développer les capacités relationnelles
- Développer ou renforcer la capacité à communiquer et manager

PARTIE 5: LEADERSHIP

- Appréhender les 3 piliers du leadership
- Faciliter l'adhésion par son attitude
- Développer son impact personnel et son charisme
- Lever ses résistances personnelles

PARTIE 6: LE TEMPS EST D'OR

- Différencier l'importance de l'urgence
- Savoir gérer son temps de façon efficiente
- Apprendre à prioriser les tâches et comprendre les meilleures stratégies entrepreneuriales



CONDITIONS:

- TARIF:
6400€urosTTC/programme/personne
frais compris. Payable par mois.
- LIEU: France



CONTACT:

- 06 66 30 25 23
- charles.drouard45@gmail.com
- www.charlesdrouard.com

Délais d'accès: Eliteminds s'engage à répondre sous 48H aux différentes demandes d'informations concernant les formations. Dès que le contact sera établi nous pourrons décider conjointement en lien avec les besoins de la mise en place de la formation. Le délais maximal de la mise en place de la formation est d'un mois.

Accès/Handicaps : Eliteminds ouvre ses formations à tout le monde. Néanmoins si vous avez des questions n'hésitez pas à nous contacter pour discuter des modalités et ainsi adapter nos formations, nos pédagogies en fonction des situations.

Dans le cas échéant ou nous ne pouvons accueillir le handicap au sein de nos formations, nous vous orienterons vers une structure susceptible de vous accueillir et présentant les mêmes objectifs que la formations souhaitée.



BE BUSINESS MENTORAT



PUBLIC: 1 personne désireuse de progresser dans le cadre d'objectifs professionnels (entrepreneur, manager, sportifs) et en prise de poste



PRE-REQUIS:

- Etre à l'initiative du projet
- Envie d'aller encore plus loin sur son mindset et son projet



OBJECTIFS: A la fin de la formation, le participant aura plus de clarté dans son projet et pourra entamer les actions pour prendre le poste désiré



PROFILS: Cette formation est pour les personnes qui souhaitent monter en compétence dans la prise de poste et gagner en leadership avec de la clarté



PROFILS DES FORMATEURS: Cette formation est animée par un expert en optimisation de la performance, en leadership et mindset.

SOUS OBJECTIFS PEDAGOGIQUES: A la fin de la formation, les personnes seront en capacité de :

- Gagner en clarté sur leurs objectifs et leurs projets
- Gagner en confiance et leadership tout en étant aligné avec soi-même.
- Savoir développer des relations efficaces de communication et de cohésion
- Etre alignées en fonction de leurs valeurs et leurs missions
- Savoir gérer les situations difficiles
- Comprendre les rouages de la vie active en alliant vie personnelle et vie professionnelle

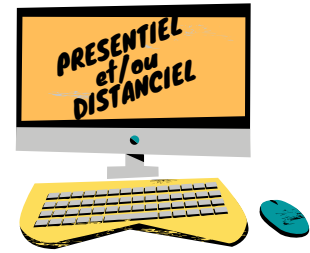


MODALITES:

En distanciel: 12 heures d'interventions

En présentiel: 2 jours sur site

Adaptabilité en fonction du planning du stagiaire



Durant votre formation:

- Mise en situation/ Exercices
- Accès à des exercices outils transposables au quotidien
- Temps dédié à l'ancrage des savoirs dans la réalité de chacun
- Questionnaire de fin de formation

Après la formation:

- Questionnaire de satisfaction afin de savoir ce qui peut être fait pour améliorer la formation.
- Trois mois après la formation, les personnes sont contactées par téléphone pour savoir ce qu'elles ont pu mettre en place au quotidien.
- Un questionnaire est envoyé par mail 1 mois, 3 mois et 1 an après la formation pour savoir ce qu'elle a pu mettre en pratique et où elle se situe dans sa vie professionnelle.
- Une fois par an, ELITEMINDS réalise une grande enquête sur l'avenir des bénéficiaires de **BE BUSINESS** : « Qu'êtes-vous devenu(e) ? ».



BE BUSINESS MENTORAT



STRATEGIE:

- Une pédagogie qui s'adapte à toutes personnes désireuses d'une nouvelle fonction ou d'une prise de poste.
- Une pédagogie qui permet à chacun grâce aux outils, mécanismes de les mettre en place chaque jour.



LES ATOUTS DE LA FORMATION:

- Travail en amont sur les besoins de la personne et les attentes pour répondre au mieux
- Utilisation de cas concrets, de mise en situation avec des engagements pour permettre à la personne de se mettre en action.
- Formateur spécialiste du mindset des plus grands leaders.
- Pédagogie centrée sur les personnes pour qu'elle soit au cœur de la formation.



DEROULEMENT DE LA FORMATION:

PARTIE 1

MODULE 1: CONNAISSANCE DE SOI. QUI SUIS-JE ?

- Avoir de la clarté sur votre vision tout en étant aligné sur vos pensées, vos paroles et vos actions.
- Mettre en place un processus dans le but de rester focus sur ce qui est réalisable pour vous.
- Apprendre à ne plus procrastiner dans les situations de pressions.

MODULE 2: QUI JE VEUX ETRE ?

- Arriver à se faire confiance grâce à des exercices transposables au quotidien
- Dépasser à la zone de confort à la zone de croissance
- Passer du négatif au positif

MODULE 3: COMMENT GERER MON ENERGIE ?

- Comprendre et connaître les 4 facteurs principaux de la gestion de votre énergie.
- Mieux connaître les bienfaits de votre sommeil.
- Gérer votre corps

MODULE 4: COMMENT GERER MON TEMPS? MES PEURS ?

- Planifier son temps
- Savoir gérer ses peurs qui empêchent d'avancer
- Apprendre à mieux gérer vos émotions, pour être le leader de votre vie



BE BUSINESS MENTORAT



DEROULEMENT DE LA FORMATION:

PARTIE 2

MODULE 1: DEVELOPPER L'INNOVATION ET LES CONNAISSANCES DE LA MISSION:

- Identifier les interactions entre les acteurs
- Définir la méthodologie la plus adaptée à la demande

MODULE 2: ADAPTER DE FACON OBJECTIVE SON LEADERSHIP AUPRES DE SES EQUIPE:

- Définir son mode de leadership
- Définir sa volonté d'interagir avec son environnement
- Gérer les situations difficiles

MODULE 3: OPTIMISER SES APTITUDES COMPORTEMENTALES ET RELATIONNELLES:

- Utiliser les outils du stress et des émotions afin d'être dans une neutralité émotionnelle

MODULE 4: SAVOIR UTILISER LES LEVIERS DES CHANGEMENTS AUPRES DES COLLABORATEURS ET EQUIPES

- Arriver à emmener l'équipe vers une vision claire et commune de l'entreprise via des outils

MODULE 5: CONCEVOIR UNE STRATEGIE DE VALORISATION DES COLLABORATEURS ET DES EQUIPES

- Entretenir la motivation
- Favoriser l'installation d'une cohésion d'équipe

MODULE 6: CONDUITE D'AUTONOMIE ET DE RESPONSABILISATION DE SES COLLABORATEURS

- Mise en place d'actions concrètes
- Gagner en productivité

€ CONDITIONS:

- TARIF: 2644€uros TTC/Hors frais
- LIEU: Pays Francophones



CONTACT:

- 06 66 30 25 23/0662267179
- charles.drouard45@gmail.com
- www.charlesdrouard.com

Délais d'accès: Eliteminds s'engage à répondre sous 48H aux différentes demandes d'informations concernant les formations. Dès que le contact sera établi nous pourrons décider conjointement en lien avec les besoins de la mise en place de la formation. Le délais maximal de la mise en place de la formation est d'un mois.

Accès/Handicaps : Eliteminds ouvre ses formations à tout le monde. Néanmoins si vous avez des questions n'hésitez pas à nous contacter pour discuter des modalités et ainsi adapter nos formations, nos pédagogies en fonction des situations.

Dans le cas échéant ou nous ne pouvons accueillir le handicap au sein de nos formations, nous vous orienterons vers une structure susceptible de vous accueillir et présentant les mêmes objectifs que la formations souhaitée.



BE BUSINESS COHORTE



PUBLIC: Entre 7 à 10 personnes désireuses de progresser dans le cadre d'objectifs professionnels (étudiants, entrepreneurs, salariés, managers, sportifs, entraîneurs...)



PRE-REQUIS:

- Etre prêt à travailler en équipe
- Envie d'aller encore plus loin sur son mindset et son projet professionnel



OBJECTIFS: A la fin de la formation, les participants auront plus de clarté dans leur projet et pourront entamer les actions pour prendre le poste désiré et être plus performant



PROFILS: Cette formation est pour les personnes qui souhaitent monter en compétence dans leur poste à responsabilité et gagner en leadership avec de la clarté



PROFILS DES FORMATEURS: Cette formation est animée par un expert en optimisation de la performance, en leadership et mindset.

SOUS OBJECTIFS PEDAGOGIQUES: A la fin de la formation, les personnes seront en capacité de :

- Gagner en clarté sur leurs objectifs et leurs projets
- Gagner en confiance et leadership tout en étant aligné avec soi-même.
- Savoir développer des relations efficaces de communication et de cohésion
- Etre alignées en fonction de leurs valeurs et leurs missions
- Savoir gérer les situations difficiles
- Comprendre les rouages de la vie active en alliant vie personnelle et vie professionnelle



MODALITES:

2 jours en présentiel



Durant votre formation:

- Mise en situations/ Exercices
- Accès à des exercices outils transposables au quotidien
- Accompagnement en groupe
- Questionnaire de fin de formation

Après la formation:

- Trois mois après la formation, les personnes sont contactées pour savoir ce que la personne a pu mettre en place au quotidien afin de savoir ce qui peut être fait pour améliorer la formation.
- Un questionnaire est envoyé par mail 1 mois, 3 mois et 1 an après la formation pour savoir ce qu'elle a pu mettre en pratique et où elle se situe dans sa vie professionnelle.
- Une fois par an, ELITEMINDS réalise une grande enquête sur l'avenir des bénéficiaires de **BE BUSINESS** : « Qu'êtes-vous devenu(e) ? ».



BE BUSINESS

Cohorte



STRATEGIE:

- 2 jours en présentiel et "+1" 3 mois plus tard
- Une pédagogie qui s'adapte à tout le monde en petit groupe en général pour favoriser la cooptation
- Une pédagogie qui permet à chacun grâce aux outils, mécanismes de les mettre en place chaque jour et peut revenir à chaque moment de sa vie.



LES ATOUTS DE LA FORMATION:

- Travail en amont sur les besoins de la personne et les attentes pour répondre au mieux
- Utilisation de cas concrets, de mise en situation avec des engagements pour permettre à la personne de se mettre en action.
- Formateur spécialiste du mindset des plus grands leaders.
- Pédagogie centrée sur les personnes pour qu'elle soit au cœur de la formation.



DEROULEMENT DE LA FORMATION:

JOUR 1

MODULE 1: DEVELOPPER L'INNOVATION ET LES CONNAISSANCES DE LA MISSION:

- Identifier les interactions entre les acteurs
- Définir la méthodologie la plus adaptée à la demande

MODULE 2: ADAPTER DE FACON OBJECTIVE SON LEADERSHIP AUPRES DE SES EQUIPE:

- Définir son mode de leadership
- Définir sa volonté d'interagir avec son environnement

MODULE 3: OPTIMISER SES APTITUDES COMPORTEMENTALES ET RELATIONNELLES:

- Utiliser les outils du stress et des émotions afin d'être dans une neutralité émotionnelle

JOUR 2

MODULE 4: SAVOIR UTILISER LES LEVIERS DES CHANGEMENTS AUPRES DES COLLABORATEURS ET EQUIPES

- Arriver à emmener l'équipe vers une vision claire et commune de l'entreprise via des outils

MODULE 5: CONCEVOIR UNE STRATEGIE DE VALORISATION DES COLLABORATEURS ET DES EQUIPES

- Entretenir la motivation
- Favoriser l'installation d'une cohésion d'équipe

MODULE 6: CONDUITE D'AUTONOMIE ET DE RESPONSABILISATION DE SES COLLABORATEURS

- Mise en place d'actions concrètes
- Gagner en productivité

€ CONDITIONS:

- TARIF: 1400€uros TTC/jour /Hors frais
- LIEU: Pays Francophones



CONTACT:

- 06 66 30 25 23/0662267179
- charles.drouard45@gmail.com
- www.charlesdrouard.com

Délais d'accès: Eliteminds s'engage à répondre sous 48H aux différentes demandes d'informations concernant les formations. Dès que le contact sera établi nous pourrons décider conjointement en lien avec les besoins de la mise en place de la formation. Le délai maximal de la mise en place de la formation est d'un mois.

Accès/Handicaps : Eliteminds ouvre ses formations à tout le monde. Néanmoins si vous avez des questions n'hésitez pas à nous contacter pour discuter des modalités et ainsi adapter nos formations, nos pédagogies en fonction des situations.

Dans le cas échéant ou nous ne pouvons accueillir le handicap au sein de nos formations, nous vous orienterons vers une structure susceptible de vous accueillir et présentant les mêmes objectifs que la formations souhaitée.

